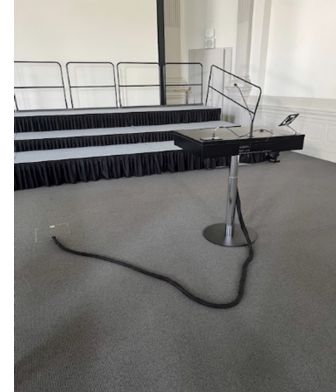


## Raumausstattung FMZ

### Aula (150 Plätze)

#### Technisches Equipment (keine Headsets vorhanden)

- 2 Handmikrofone (Funk)
- Rednerpult (kann 2-3 Meter verschoben werden) mit:
  - Schwanenhals-Mikrofon
  - HDMI-Anschluss
  - USB-C-Anschluss
  - AUX-Anschluss
  - Strom-Anschluss
- Beamer/Leinwand
- Lautsprecher



#### Bühnenbeleuchtung

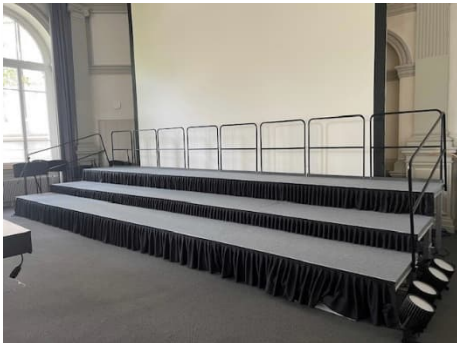
Fixe Voreinstellungen für Lichtstärke, Farbe und Ausrichtung.  
Diese können nicht angepasst werden.

Es gibt folgende Voreinstellungen:

- Chor
- Referent
- Bühnenbeleuchtung

#### Bühne

Die Bühne ist fix installiert und kann daher nicht umgebaut oder entfernt werden.



#### Wichtiger Vermerk

- Die Aula ist für Präsentationen & Referate geeignet.
- Die installierte Audio-Anlage ist auf Sprache ausgerichtet und nicht auf Musik.
- Die Bühnenbeleuchtung verfügt über 3 Voreinstellungen.
- Musikalische Darbietungen sind mit der vorhandenen Technik nicht umsetzbar. Es besteht die Möglichkeit, eigene mobile Licht- und Sound-Anlagen aufzustellen.
- Wenn das vorhandene Bühnenlicht, Video und/oder Audio genutzt werden will, muss der ICT-Support des FMZ dazugebucht werden.
- Der Flügel kann nicht aus dem Raum entfernt werden, Nutzung gegen Aufpreis möglich.

## **Hörsaal (100 Plätze)**

### **Technisches Equipment**

- 1 Handmikrofon (Funk)
- 1 Mikrofon Kopfbügel (Headset)
- Beamer/Leinwand
- Lautsprecher
- HDMI-Anschluss
- AUX-Anschluss
- Elmo (Dokumentenkamera)

## **Untere Mensa (100 Plätze) / Obere Mensa (65 Plätze)**

- Die Tische und Stühle können je nach Bedarf umgestellt oder teilweise entfernt werden.
- Keine Schulküche vorhanden.
- Wir können keinen Apéro zur Verfügung stellen. Ein allfälliger Apéro muss vom Veranstalter organisiert werden.

## **Schulzimmer (24 Plätze)**

- Stühle & Tische
- Tafel
- Beamer/Leinwand
- Lehrpersonen-Pult
- Lautsprecher
- HDMI-Anschluss
- AUX-Anschluss

### **Wichtig**

Bitte beachten Sie, dass der von uns offerierte Preis nur die Vermietung der Räumlichkeiten beinhaltet. Spezielles Equipment wie Nutzung des Flügels, Support durch unsere ICT oder Hausdienst usw. wird nach Aufwand verrechnet.