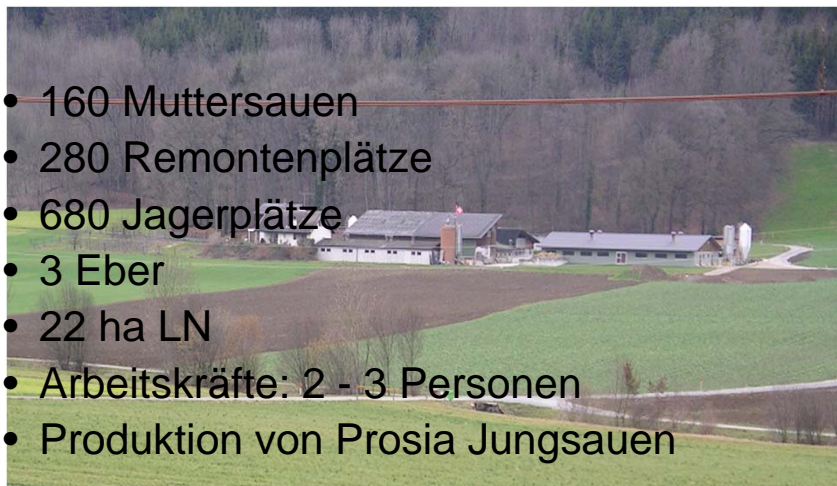
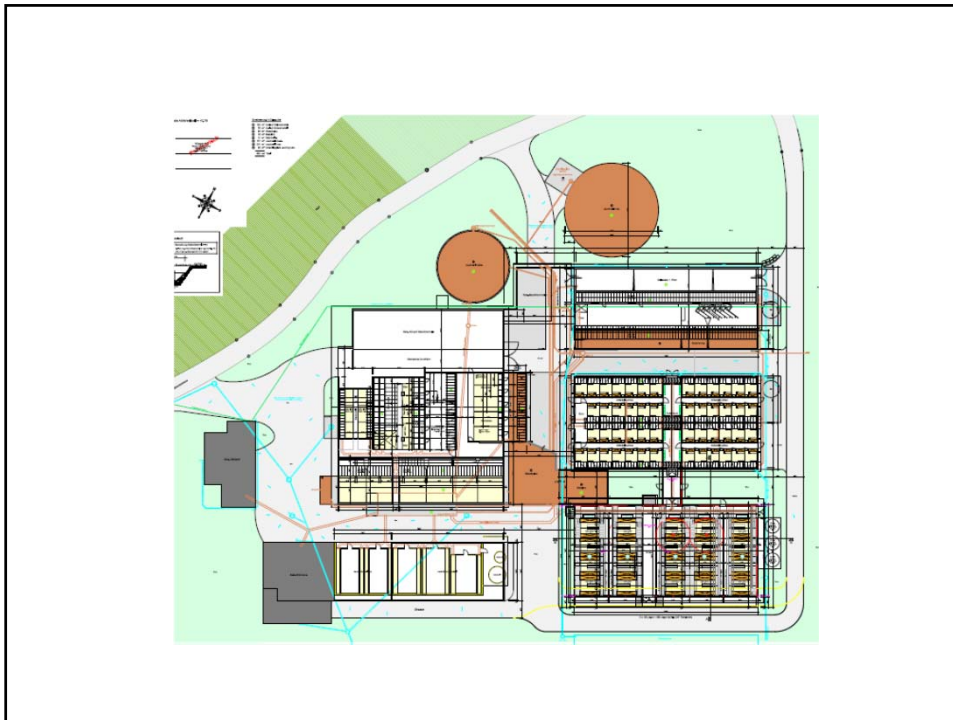




Betriebsspiegel

- 160 Muttersauen
- 280 Remontenplätze
- 680 Jagerplätze
- 3 Eber
- 22 ha LN
- Arbeitskräfte: 2 - 3 Personen
- Produktion von Prosia Jungsauen





Leistungsdaten

	2004	2008	2012
Nonreturn-Rate	78 %	77%	91.5%
Alter der Jungsauen beim ersten Decken	195 Tage	214 Tage	225 Tage
leb. geb. Ferkel / Wurf	12.55	13.22	14.05
Abgesetzte / Wurf	10.99	11.93	12.39
Würfe / Sau / Jahr	2.3	2.3	2.4
Leb. Geb. / Sau / Jahr	29.1	30.7	33.6
Abgesetzte / Sau / Jahr	25.5	27.7	29.6
Az. Würfe je ausgetretene Sau	4.1	3.5	6.4

Fütterung

- Galtsauen
 - Alleinfutter 14 MJ VES + Emd/Maiswürfel
 - 38 MJ - 28MJ – 40MJ



Deckstall



Deckstall

Temperatur: Winter 17 °C, Sommer 22 °C

Remonten	F U T T E R G A N G	
Remonten		Deckbucht
Remonten		

Fütterung

- Donnerstag Entwurmen
- Freitag 1 kg Maiswürfel + 0.5 kg Alleinfutter
- Samstag 1 kg Maiswürfel + 0.5 kg Alleinfutter
- Sonntag 1 kg Maiswürfel + 0.5 kg Alleinfutter
- Montag 3 kg Alleinfutter
- Dienstag 3 kg Alleinfutter
- Mittwoch 3 kg Alleinfutter

- Freitag / Montag umstallen in die Grossgruppe

Eberkontakt

Absetzen Donnerstag 9.30 Uhr	Kein Eberkontakt	
Freitag	Kein Eberkontakt	
Samstag 8.30 Uhr	Eberkontakt 30 min	
Sonntag 8.30 Uhr	Eberkontakt 30 min	
Montag	Rauschekontrolle 8.30 Uhr	Rauschekontrolle 18.00
Dienstag	Rauschekontrolle Besamen 8.30 Uhr	Rauschekontrolle Besamen 18.00 Uhr
Mittwoch	Rauschekontrolle Besamen 8.30 Uhr	Rauschekontrolle Besamen 18.00 Uhr

Kennzeichnung

- LS Sperma → grün
- ES Sperma → blau
- Mast Sperma → rot

Schlussfolgerung

- wer besamt der füttert auch
- Täglich 2 x Rauschekontrolle
- konsequentes sauberes arbeiten