

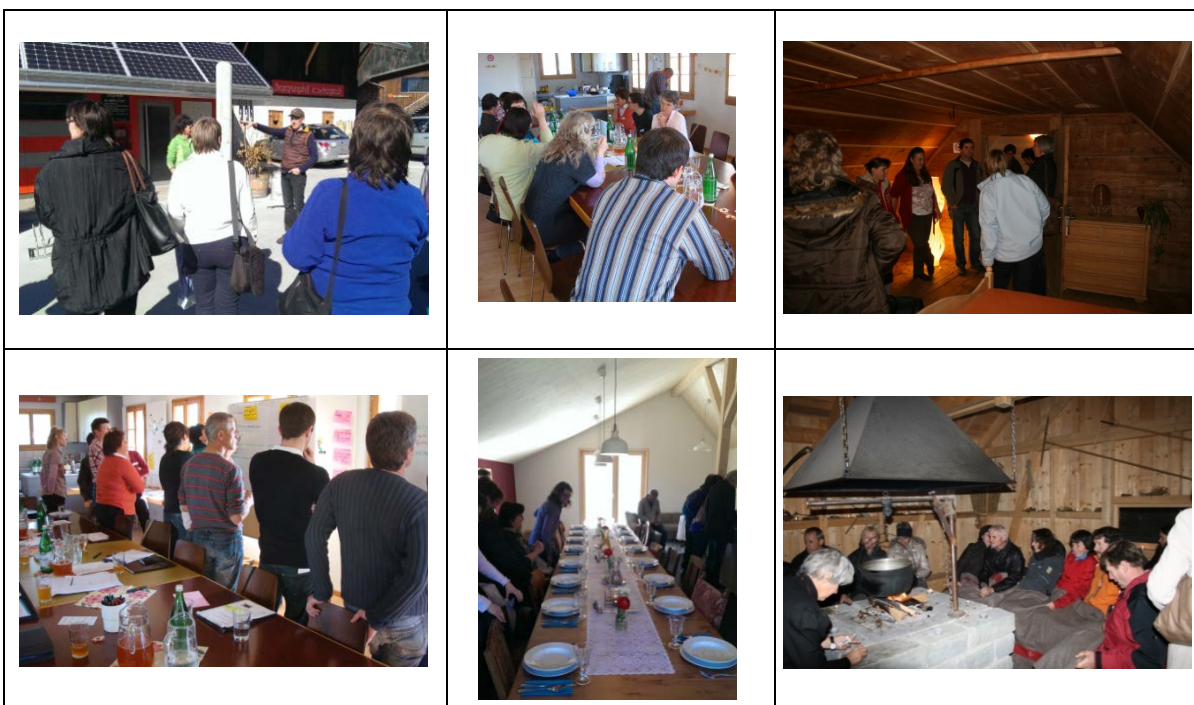
# LUZERN

## Arbeitskreis Agrotourismus

Der Erfolgsfaktor eines Arbeitskreises heisst „von Bäuerin zu Bäuerin“, „von Bäuerin zu Bauer“ oder „von Bauer zu Bauer“. Eine Beraterin oder ein Berater begleitet jährlich zwei bis drei Treffen pro Arbeitskreis und die Gruppe pflegt einen intensiven Erfahrungsaustausch. Die Gruppenmitglieder wählen die Themen selber und besuchen einander gegenseitig auf ihren Betrieben. So werden die unternehmerischen und persönlichen Fähigkeiten der Betriebsleitenden gestärkt. Es werden aktuelle Themen ausgetauscht, Möglichkeiten zu Optimierungen diskutiert und konkrete Massnahmen für Verbesserungen geplant. Die Bauernfamilien motivieren sich gegenseitig, Neues zu versuchen und den Erfolg zu beobachten. Neben dem fachlichen wird das Gesellschaftliche und Zwischenmenschliche gepflegt.

### Wie funktioniert ein Arbeitskreis?

- Die Teilnehmenden bestimmen gemeinsam das Programm!
- Die Anlässe finden meistens auf Betrieben oder auf Exkursionen statt.
- Ein Arbeitskreis besteht aus ca. 15 Personen.
- Der Erfahrungsaustausch steht im Vordergrund.
- Eine Beraterin oder ein Berater des BBZ Natur und Ernährung organisiert und moderiert die Anlässe.



Im Frühling 2016 planen wir den Start von weiteren Arbeitskreisen im Bereich Agrotourismus. Am ersten Treffen werden die Möglichkeiten aufgezeigt und Fragen geklärt. Für interessierte Betriebe wird an einem weiteren Treffen die gemeinsame Zusammenarbeit und Themen für künftige Treffen definiert.

Bei Fragen oder Interesse an der Mitwirkung in einem Arbeitskreis Agrotourismus bitte melden bei Andrea Bieri, 041 485 88 40 / [andrea.bieri@edulu.ch](mailto:andrea.bieri@edulu.ch)