

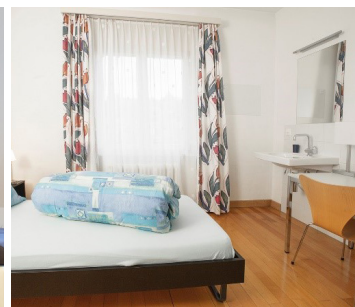
Milchtechnolog/in BP

Fachschule 1 - Vorbereitung Eidg. Berufsprüfung

Unterkunft & Verpflegung

Unterkunft

Unser Internat verfügt über 41 Betten, mehrheitlich Doppelzimmer. Die Zimmer sind möbliert mit einem Bett (inkl. Bettwäsche), Nachttisch, Schrank, Schreibtisch und Stuhl. Einige Zimmer sind auch mit Lavabo und Spiegel ausgestattet. Die Duschen, Toiletten und Lavabos befinden sich jeweils auf der Etage. Schöne, grosszügige Aufenthaltsräume sorgen für einen angenehmen Aufenthalt.



Verpflegung

Wir achten auf eine gesunde, ausgewogene und abwechslungsreiche Ernährung. Täglich wird in unserer Küche aus frischen und saisonalen Produkten ein feines Mittagessen zubereitet. In unserem Angebot steht nebst dem Fleischmenü auch ein Vegimenü zur Auswahl.

Sehr beliebt sind unsere frisch zubereiteten Suppen, Menüsalsate und die selbstgemachten kleinen Desserts (im Menüpreis inbegriffen).

Auch Lernende ohne Internatsaufenthalt haben die Möglichkeit, sich günstig und ausgewogen im SousSol (Mensa) zu verpflegen. Wir freuen uns, Sie im SousSol kulinarisch verwöhnen zu dürfen.

