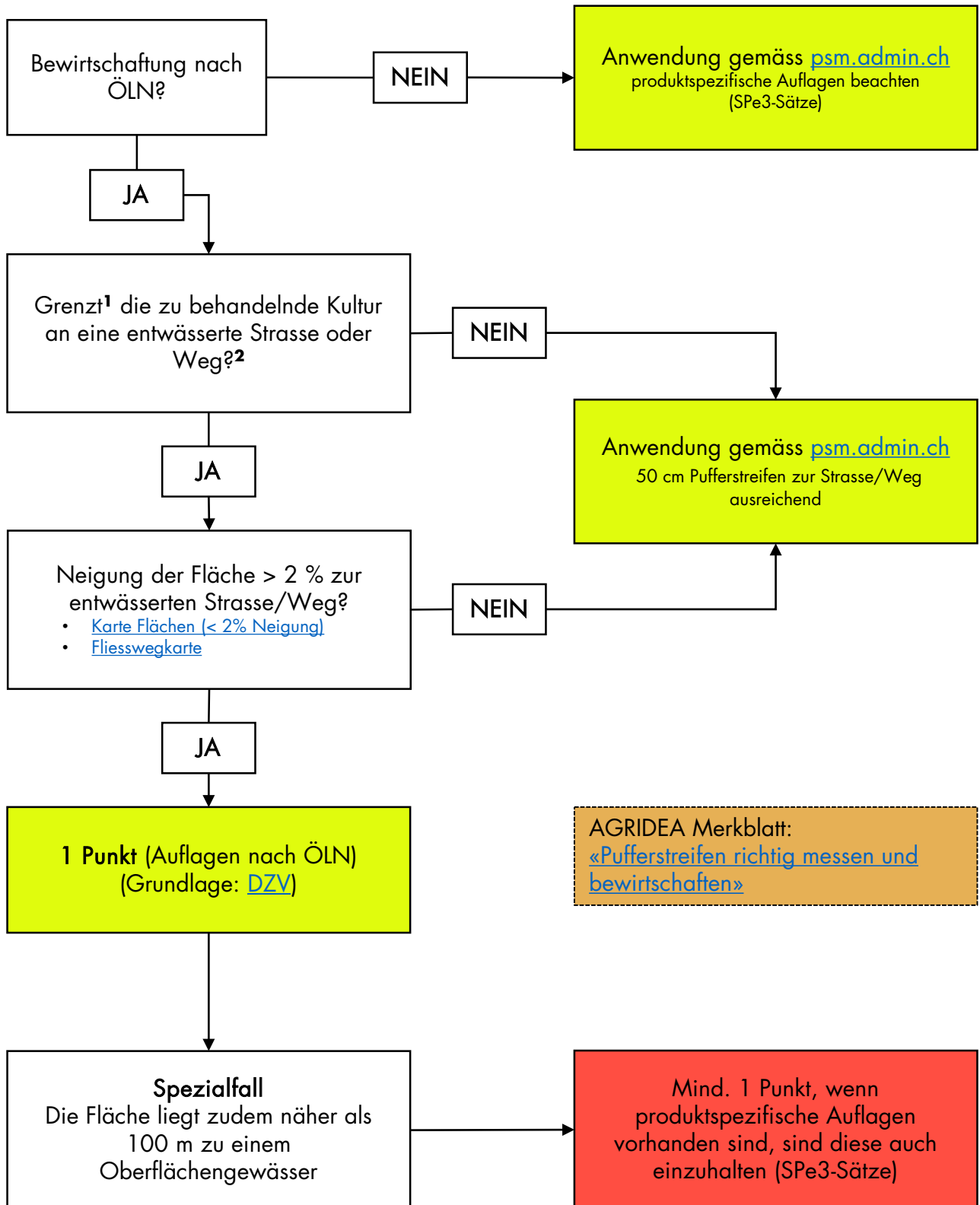


Hilfestellung Verminderung des Abschwemmriskos Flächen an entwässerten Strassen und Wegen



AGRIDEA Merkblatt:
[«Pufferstreifen richtig messen und bewirtschaften»](#)

¹ Liegt eine Kultur auf ihrer ganzen Länge mehr als 6 Meter von der entwässerten Strasse/Weg entfernt, gilt sie nicht als angrenzend. Werden die 6 m auf einem Teilstück unterschritten, gilt die Kultur als angrenzend.

² Eine Strasse oder ein Weg gilt als entwässert, wenn sie – z.B. über einen Einlaufschacht - in ein Oberflächengewässer oder in eine Abwasserreinigungsanlage entwässert werden. Strassen und Wege, die über die Schulter auf die benachbarte Fläche entwässert werden, gelten nicht als entwässert.

