

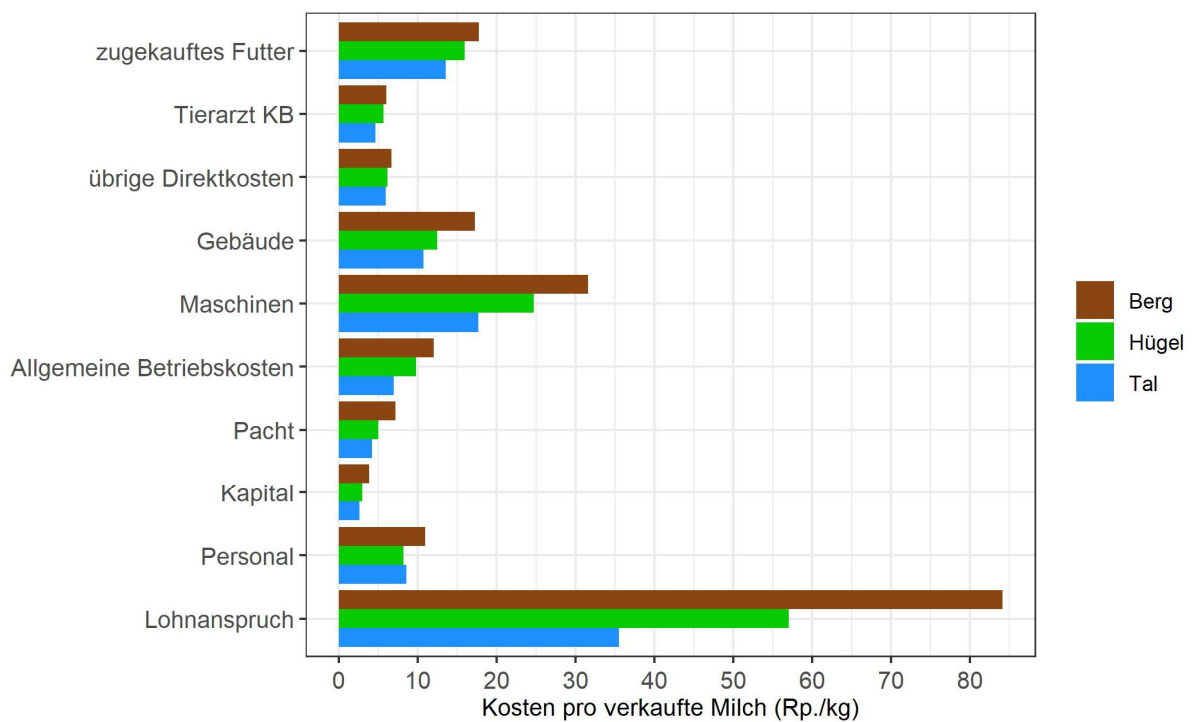


## Auswertung Vollkostenrechnungen 2020 Bergbetriebe

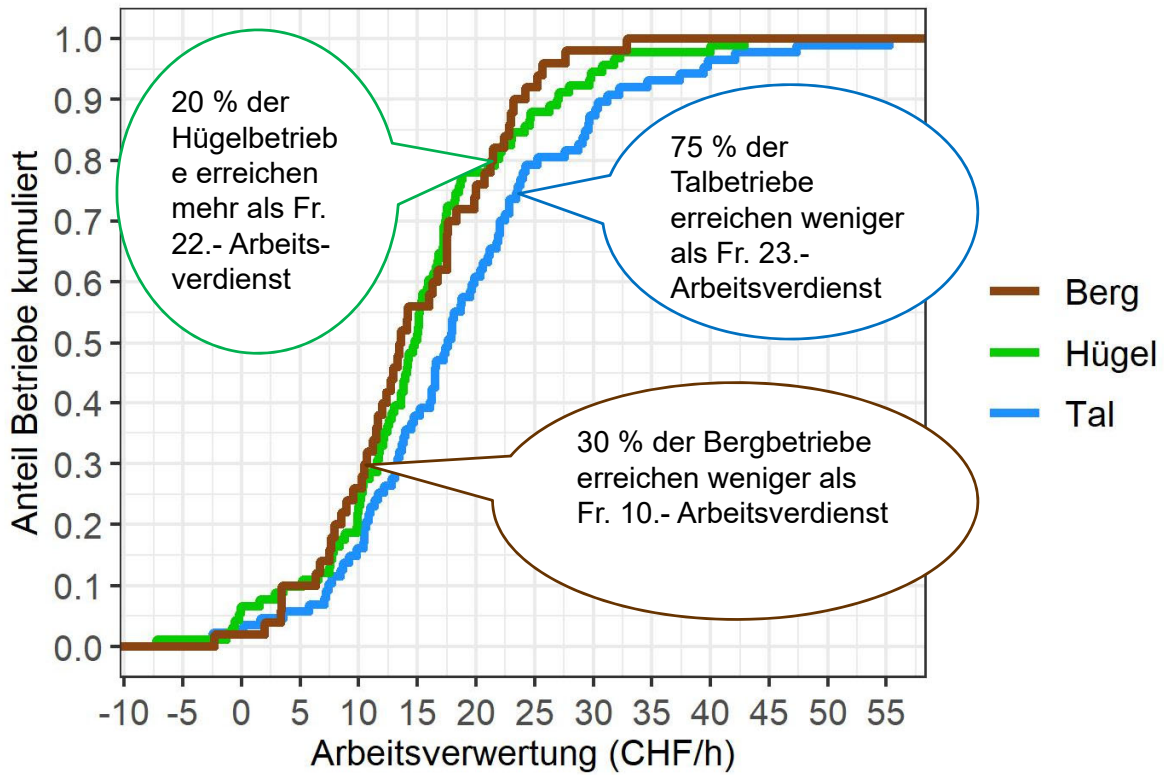
(Buchhaltungen 2016-2019 von 50 Betrieben)

September 2020 - BBZN Hohenrain - Agridea Lindau

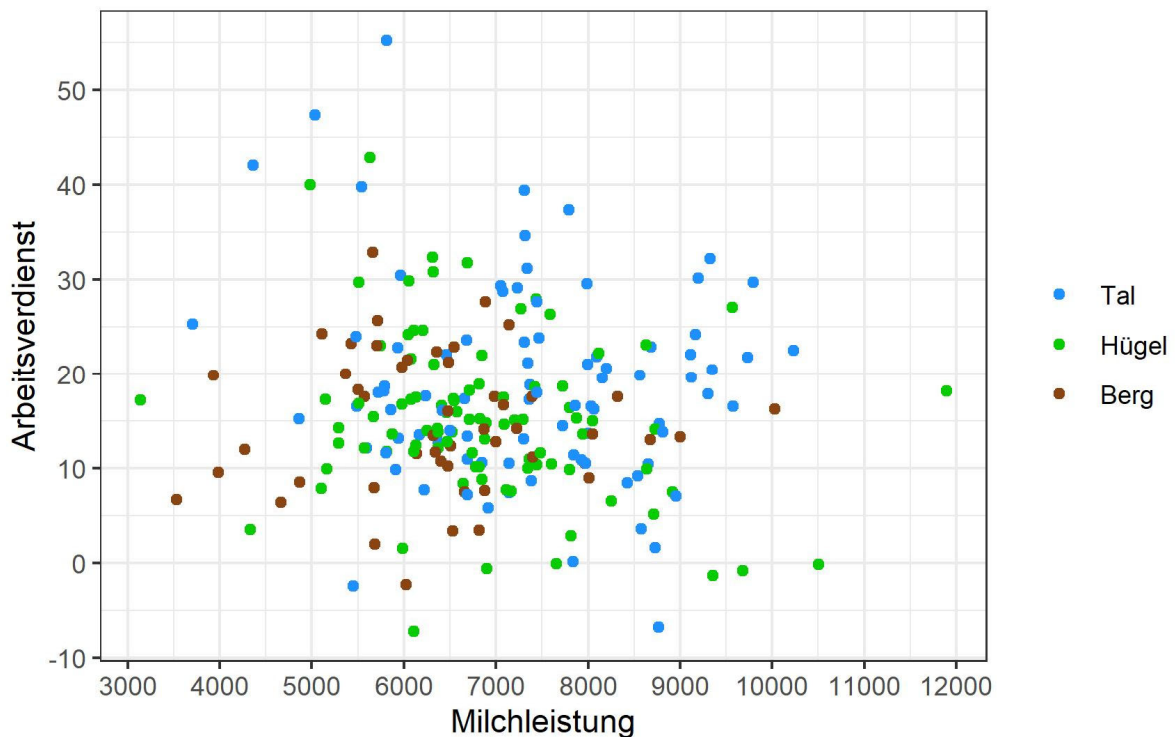
Verteilung der Kosten  
228 Betriebe (2020)



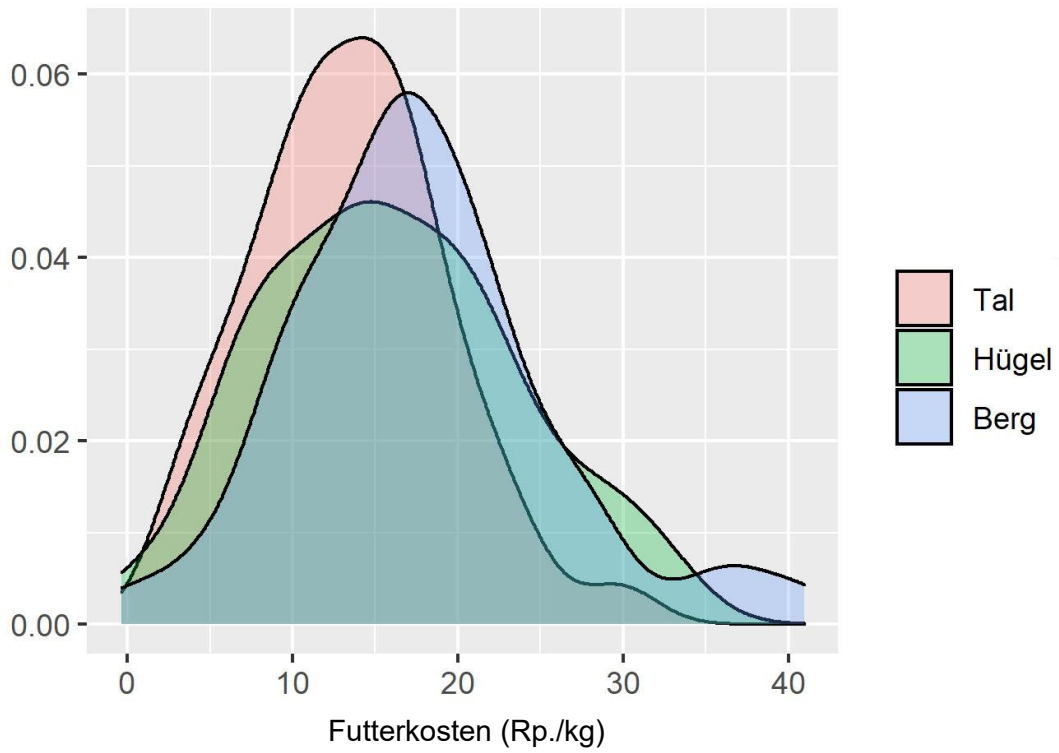
### Verteilung der Arbeitsverdienste 228 Betriebe (2020)



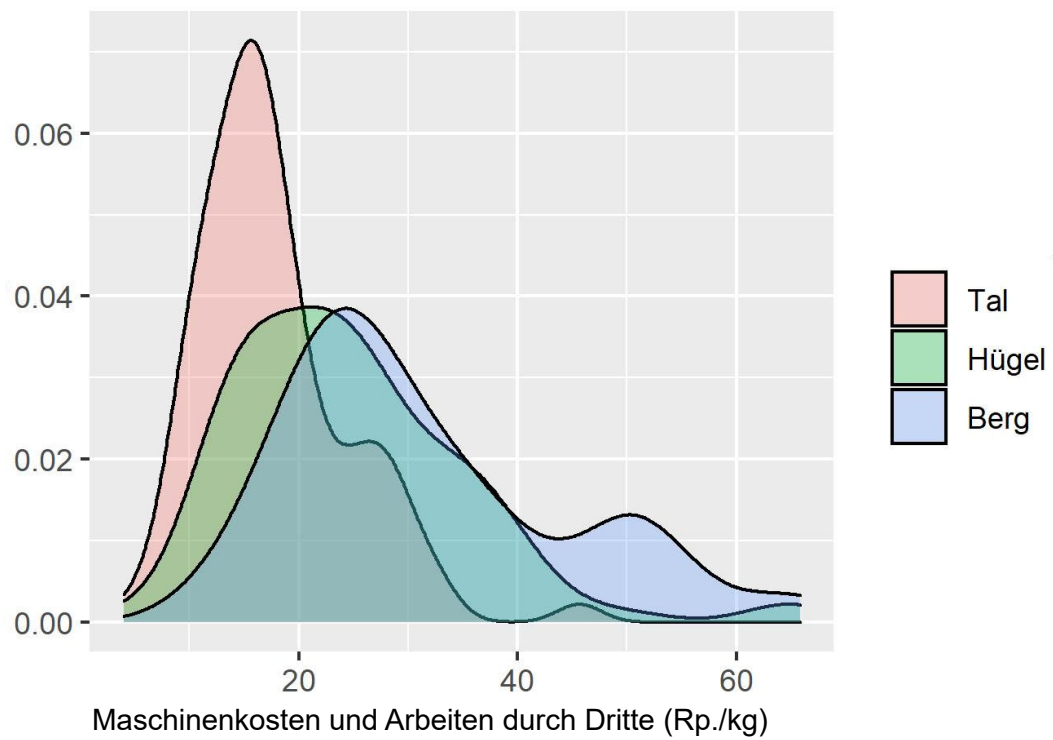
### Zusammenhang Milchleistung und Arbeitsverdienst 228 Betriebe (2020)



### Streuung Futterkosten 228 Betriebe (2020)



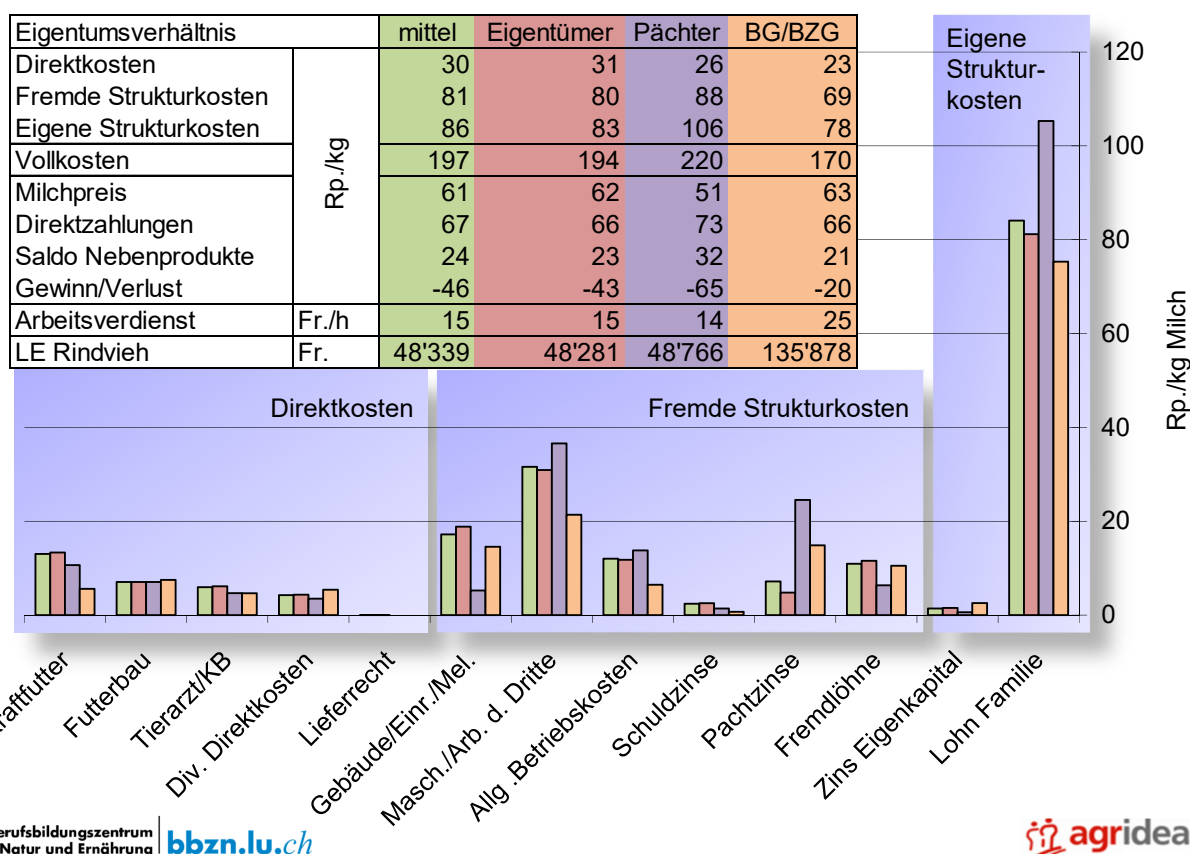
### Streuung Maschinenkosten 228 Betriebe (2020)



Produktionstechnische Daten nach Eigentumsverhältnissen gegliedert  
50 Bergbetriebe und 3 Hügel BG & BZG (2020)

Eigentumsverhältnis		mittel ohne BG/BZG	Eigentümer	Pächter	BG/BZG
Anzahl Betriebe		50	44	6	3
AV (Angest. und BL)	Fr./h	14.5	14.5	14.5	24.7
Landw. Nutzfläche	ha	28.4	28.8	25.5	40.8
Kühe	Anzahl	23.0	23.4	20.1	36.5
Verkaufte Milchmenge	kg/Jahr	136'376	139'836	111'006	214'513
Kuhanteil/Ri-GVE	%	73	73	75	78
HFF pro RiGVE	a	96	95	105	154
Milchleistung/Kuh	kg/Jahr	6'410	6'468	5'987	6'061
Milch je ha HFF	kg	5'557	5'654	4'845	4'284
DB je GVE	Fr.	2'588	2'609	2'427	3'252
DB je ha HFF	Fr.	2'759	2'823	2'291	2'861
Arbeit je Ri-GVE inkl. FB	h/RGVE	145	143	156	129
Arbeitsproduktivität	kg M/h	35	36	33	37

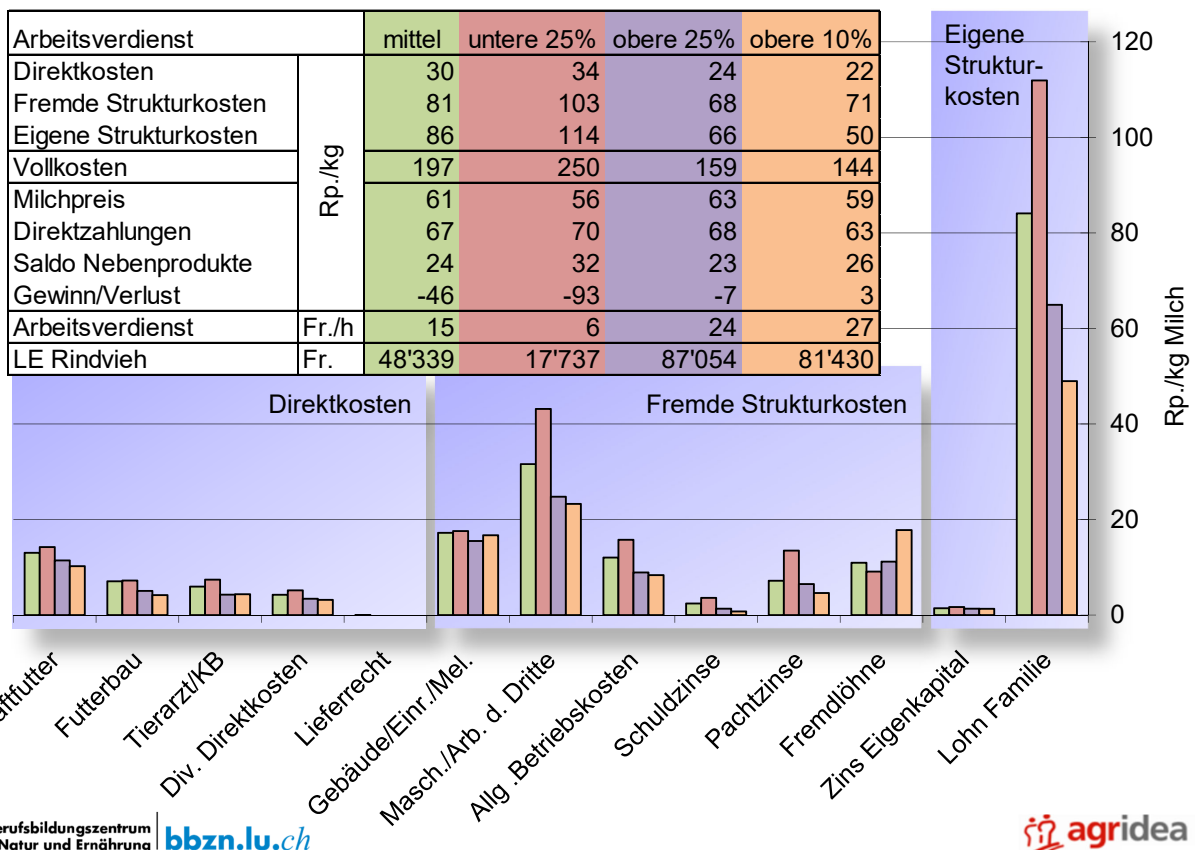
Vergleich Kostenstellen nach Eigentumsverhältnissen gegliedert  
50 Bergbetriebe und 3 Hügel BG & BZG (2020)



Produktionstechnische Daten nach Arbeitsverdienst gegliedert  
50 Bergbetriebe (2020)

Arbeitsverdienst		mittel	untere 25 %	obere 25 %	obere 10 %
Anzahl Betriebe		50	13	13	5
AV (Angest. und BL)	Fr./h	14.5	5.6	23.9	27.1
Landw. Nutzfläche	ha	28.4	22.6	37.7	39.1
Kühe	Anzahl	23.0	18.4	29.8	30.0
Verkaufte Milchmenge	kg/Jahr	136'376	100'197	161'997	165'414
Kuhanteil/Ri-GVE	%	73	69	76	74
HFF pro RiGVE	a	96	90	101	90
Milchleistung/Kuh	kg/Jahr	6'410	5'857	6'033	6'102
Milch je ha HFF	kg	5'557	5'233	5'048	5'295
DB je GVE	Fr.	2'588	2'191	2'639	2'636
DB je ha HFF	Fr.	2'759	2'618	2'478	2'284
Arbeit je Ri-GVE inkl. FB	h/RGVE	145	156	119	102
Arbeitsproduktivität	kg M/h	35	28	41	48

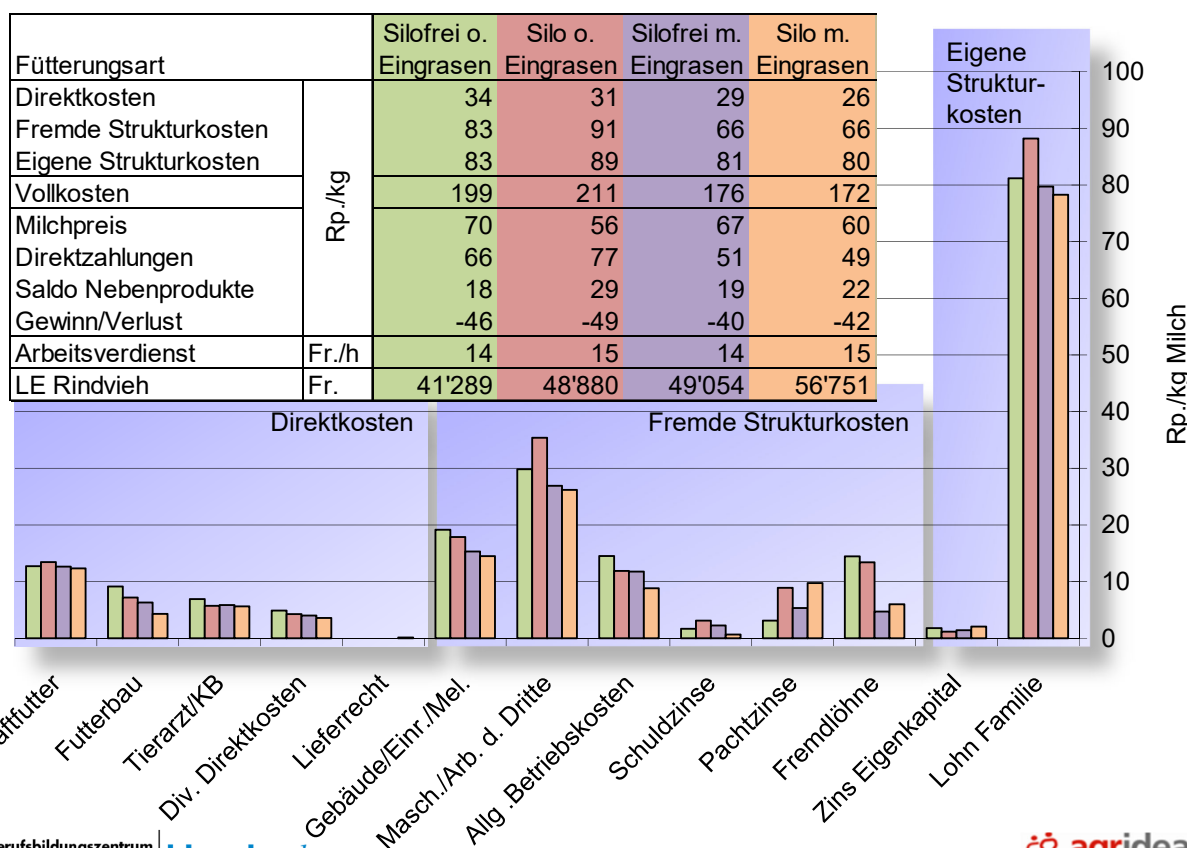
Vergleich Kostenstellen nach Arbeitsverdienst gegliedert  
50 Bergbetriebe (2020)



Produktionstechnische Daten nach Fütterung gegliedert  
50 Bergbetriebe (2020)

Fütterungsart		Silofrei ohne Eingrasen	Silo ohne Eingrasen	Silofrei mit Eingrasen	Silo mit Eingrasen
Anzahl Betriebe		9	25	11	5
AV (Angest. und BL)	Fr./h	13.9	14.6	14.3	15.4
Landw. Nutzfläche	ha	24.6	32.9	22.3	26.0
Kühe	Anzahl	20.2	24.8	21.6	21.9
Verkaufte Milchmenge	kg/Jahr	139'251	136'172	127'509	151'729
Kuhanteil/Ri-GVE	%	74	71	78	76
HFF pro RiGVE	a	108	102	81	79
Milchleistung/Kuh	kg/Jahr	6'996	6'025	6'409	7'283
Milch je ha HFF	kg	5'858	4'671	6'653	7'030
DB je GVE	Fr.	3'069	2'255	2'829	2'853
DB je ha HFF	Fr.	3'259	2'106	3'438	3'629
Arbeit je Ri-GVE inkl. FB	h/RGVE	155	143	142	143
Arbeitsproduktivität	kg M/h	35	34	37	39

Vergleich Kostenstellen nach Fütterung gegliedert  
50 Bergbetriebe (2020)

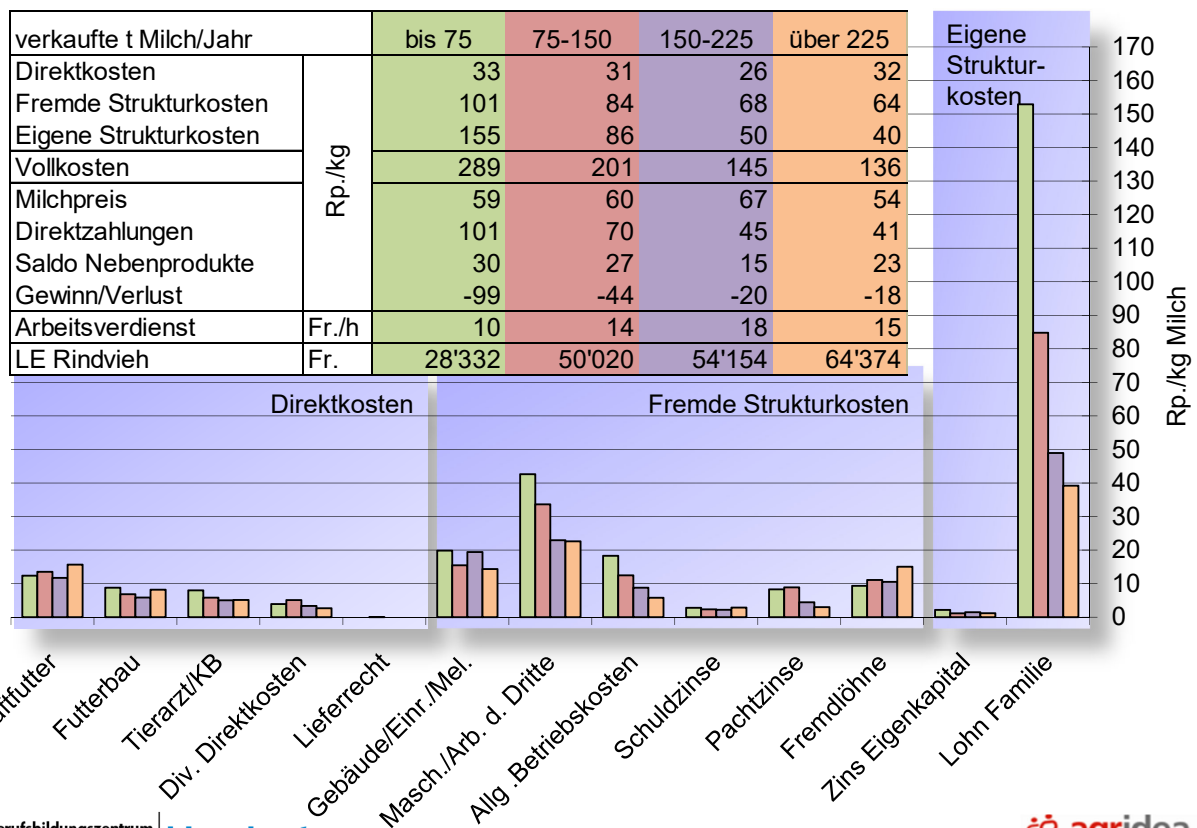




Produktionstechnische Daten nach Milchmenge gegliedert  
50 Bergbetriebe (2020)

verkaufte Milch	t /Jahr	bis 75	75-150	150-225	über 225
Anzahl Betriebe		9	24	13	4
AV (Angest. und BL)	Fr./h	10.0	14.1	18.1	15.4
Landw. Nutzfläche	ha	20.8	29.4	27.0	44.1
Kühe	Anzahl	13.0	20.7	28.0	42.9
Verkaufte Milchmenge	kg/Jahr	54'951	118'468	184'839	269'526
Kuhanteil/Ri-GVE	%	73	71	78	73
HFF pro RiGVE	a	106	105	83	72
Milchleistung/Kuh	kg/Jahr	4'796	6'472	7'136	7'309
Milch je ha HFF	kg	3'813	4'854	7'465	7'495
DB je GVE	Fr.	2'045	2'554	3'091	2'370
DB je ha HFF	Fr.	2'199	2'394	3'641	3'340
Arbeit je Ri-GVE inkl. FB	h/RGVE	178	154	114	116
Arbeitsproduktivität	kg M/h	20	31	51	47

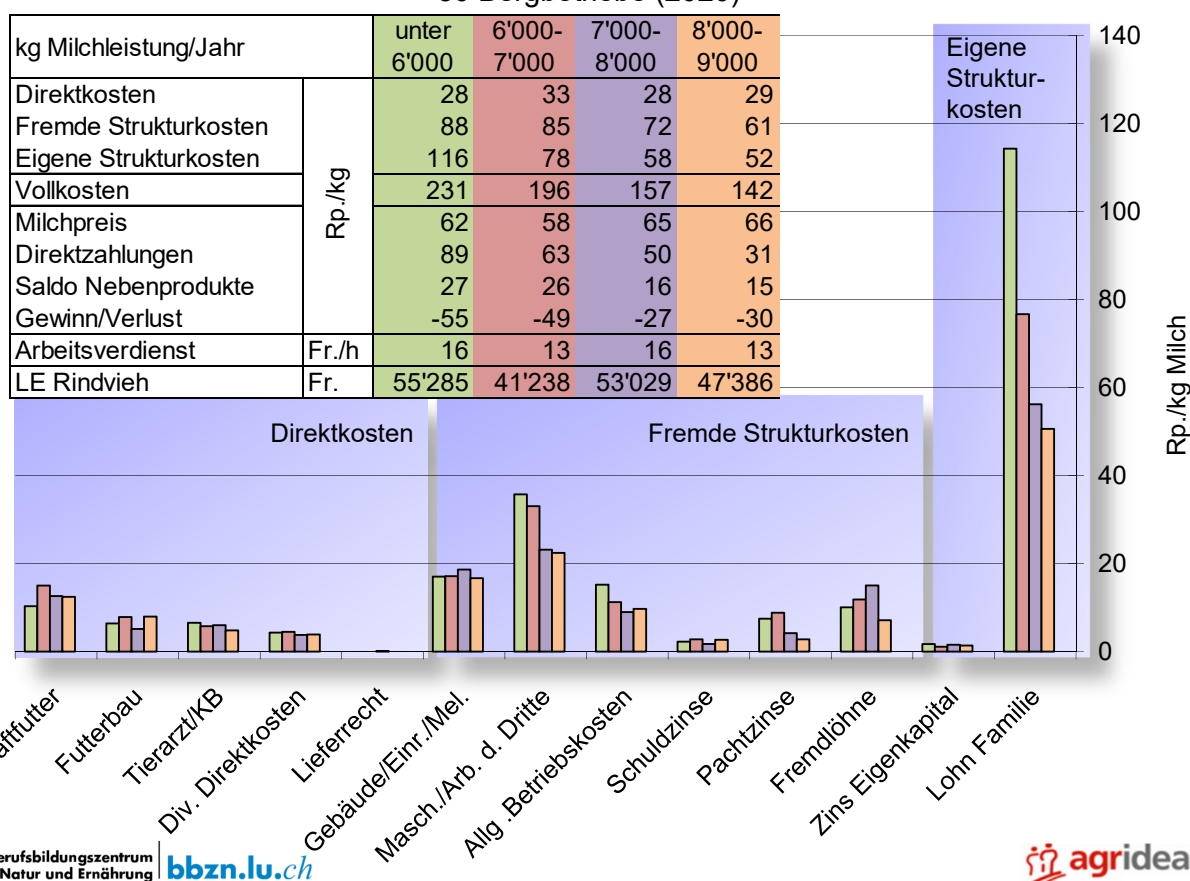
Vergleich Kostenstellen nach Milchmenge gegliedert  
50 Bergbetriebe (2020)



Produktionstechnische Daten nach Milchleistung gegliedert  
50 Bergbetriebe (2020)

Milchleistung	kg/Jahr	bis 6'000	6'000 - 7'000	7'000 - 8'000	8'000 - 9'000
Anzahl Betriebe		17	21	6	5
AV (Angest. und BL)	Fr./h	16.4	12.8	15.9	13.3
Landw. Nutzfläche	ha	27.5	29.8	28.5	26.3
Kühe	Anzahl	19.9	24.4	25.1	26.8
Verkaufte Milchmenge	kg/Jahr	93'602	142'402	169'671	216'726
Kuhanteil/Ri-GVE	%	75	71	75	76
HFF pro RiGVE	a	109	90	97	76
Milchleistung/Kuh	kg/Jahr	5'098	6'550	7'366	8'412
Milch je ha HFF	kg	3'949	5'754	6'346	9'124
DB je GVE	Fr.	2'314	2'452	2'841	3'717
DB je ha HFF	Fr.	2'161	2'720	2'717	5'031
Arbeit je Ri-GVE inkl. FB	h/RGVE	154	142	142	127
Arbeitsproduktivität	kg M/h	28	36	40	51

Vergleich Kostenstellen nach Milchleistung gegliedert  
50 Bergbetriebe (2020)





Produktionstechnische Daten nach Milchpreis gegliedert  
50 Bergbetriebe (2020)

nach Milchpreis	Rp./kg	bis 60	60-70	70-80
Anzahl Betriebe		24	17	7
AV (Angest. und BL)	Fr./h	13.3	15.7	14.0
Landw. Nutzfläche	ha	31.5	25.8	25.3
Kühe	Anzahl	23.8	22.4	21.4
Verkaufte Milchmenge	kg/Jahr	135'785	136'209	142'392
Kuhanteil/Ri-GVE	%	71	76	74
HFF pro RiGVE	a	94	100	100
Milchleistung/Kuh	kg/Jahr	6'317	6'492	6'740
Milch je ha HFF	kg	5'115	6'034	5'793
DB je GVE	Fr.	2'225	2'733	3'250
DB je ha HFF	Fr.	2'369	2'903	3'323
Arbeit je Ri-GVE inkl. FB	h/RGVE	143	145	157
Arbeitsproduktivität	kg M/h	35	36	35

Vergleich Kostenstellen nach Milchpreis gegliedert  
50 Bergbetriebe (2020)

