

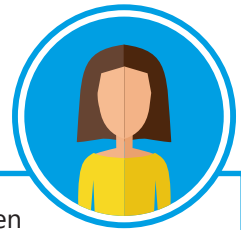


**Kauffrau/-mann EFZ**

**Kauffrau/-mann EBA**

... bei uns am BBZW in Sursee und Willisau.

# Kauffrau/-mann EFZ



**Das ist Myra.** Myra macht die Lehre bei einer öffentlichen Verwaltung und liebt es, Kundinnen und Kunden persönlich am Schalter, am Telefon oder per E-Mail in Deutsch, Englisch und Französisch Auskunft zu geben. Dank ihrer guten Auffassungsgabe und Organisationsfähigkeit bearbeitet sie selbstständig Kundenanfragen und erledigt Aufgaben im Bereich Finanzen und Personal. Sie kann digitale Medien kompetent anwenden und interessiert sich für kaufmännische Arbeiten. In der Berufsfachschule stehen ihr in den ersten beiden Lehrjahren **Wahlpflichtangebote** zur Verfügung, in denen sie ihre sprachlichen, persönlichen und Projektmanagement-Fähigkeiten erweitern kann. Im dritten Ausbildungsjahr kann sie eine **Vertiefung** in Finanzen, Kommunikation (Deutsch oder Englisch) oder Technologie wählen. Ihre Ausbildung besteht aus fünf **Handlungskompetenzbereichen** (QR-Code scannen zu den HKB), welche im Lehrbetrieb, der Berufsfachschule und im überbetrieblichen Kurs abgedeckt sind. Myra überlegt sich, nach der Lehre die Berufsmaturität anzuschliessen, anstatt die BM lehrbegleitend zu absolvieren, wie es beispielsweise Myras Kollegin macht.

<b>Dauer</b>	3 Jahre
<b>Lehrbetrieb</b>	Übernehmen administrative Aufgaben im Tätigkeitsbereich des Unternehmens: von Geschäftskorrespondenz, Kundenempfang, Sekretariatsarbeiten zu Bestellungen und Aufgaben im Bereich Personal und Finanzen
<b>Berufsfachschule</b>	<ul style="list-style-type: none"><li>• 1. und 2. Lehrjahr: 2 Tage pro Woche</li><li>• 3. Lehrjahr: 1 Tag pro Woche</li><li>• Englisch (Niveau B1), Französisch (Niveau B1)</li></ul>
<b>Überbetriebliche Kurse (ÜK)</b>	<ul style="list-style-type: none"><li>• Die ÜK sind branchenbezogen und werden von den entsprechenden Organisationen durchgeführt.</li></ul>

Mehr Infos zu „Kauffrau/-mann EFZ“



# Kauffrau/-mann EBA

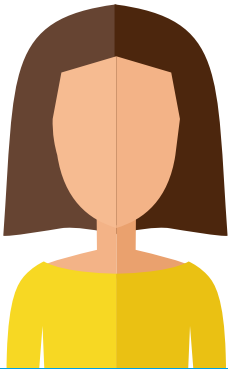


**Das ist Livio.** Livio macht die Lehre bei einem KMU im Gewerbebereich und liebt es, Kundinnen und Kunden sowie Lieferantinnen und Lieferanten persönlich am Schalter, am Telefon oder per E-Mail in Deutsch und Englisch Auskunft zu geben. Wenn man beim Lernen noch etwas mehr Zeit braucht oder die Leistungen für eine 3-jährige berufliche Grundbildung als Kauffrau/-mann EFZ nicht ausreichen, gibt es als Alternative die **2-jährige Lehre «Kauffrau/-mann EBA»**. Die Anforderungen sind etwas weniger hoch, vor allem im schulischen Bereich. Nach Abschluss der Ausbildung kann man dank dem eidgenössischen Berufsattest (EBA) als Kauffrau/-mann EBA arbeiten. Bei guten Leistungen besteht die Möglichkeit, in das 2. Jahr der EFZ-Ausbildung einzusteigen. Als Vorbereitung dafür kann Livio ab dem 2. Lehrjahr einen Freifachkurs besuchen, welcher ihn auf diese verkürzte Lehre vorbereitet.

<b>Dauer</b>	2 Jahre
<b>Lehrbetrieb</b>	Helfen bei administrativen Aufgaben im Tätigkeitsbereich des Unternehmens mit: von Geschäftskorrespondenz, Kundenempfang, Sekretariatsarbeiten zu Bestellungen und Aufgaben im Bereich Personal und Finanzen
<b>Berufsfachschule</b>	<ul style="list-style-type: none"><li>• 1. Lehrjahr: 2 Tage pro Woche</li><li>• 2. Lehrjahr: 1 Tag pro Woche</li><li>• Englisch (Niveau A2)</li></ul>
<b>Überbetriebliche Kurse (ÜK)</b>	<ul style="list-style-type: none"><li>• Die ÜK sind branchenbezogen und werden von den entsprechenden Organisationen durchgeführt.</li></ul>



Mehr Infos zu „Kauffrau/-mann EBA“



**Myra** und **Livio** stehen – dank ihrer beruflichen Grundbildung – vielfältige Weiterbildungsmöglichkeiten offen. Livio hat mit seiner Grundbildung als Kaufmann EBA die Möglichkeit, in zwei Jahren die EFZ-Ausbildung anzuschliessen. Damit haben Livio und Myra eine ausgezeichnete Grundlage für ihre berufliche Karriere.

