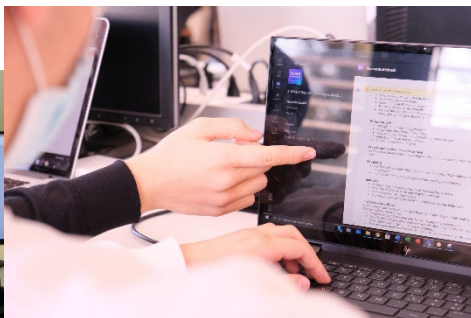
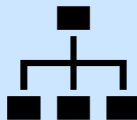


Informationsveranstaltung Reform Kaufleute 2023+

24. Mai 2023

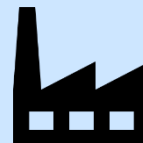




**DIENSTSTELLE BERUFS- UND
WEITERBILDUNG**



SCHULISCHE BILDUNG

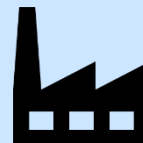


BETRIEBLICHE BILDUNG

DIENSTSTELLE BERUFS- UND WEITERBILDUNG



SCHULISCHE BILDUNG



BETRIEBLICHE BILDUNG

DIENSTSTELLE BERUFS- UND WEITERBILDUNG

SCHULISCHE BILDUNG

Projektsteuerung BBZW

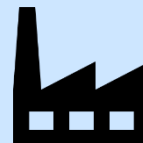
Tony Rösli Stefan Fleischlin
Rektor Willisau Rektor Sursee

Projektleitung BBZW

Edith Tresp Sarah Sommerhalder
FBL KG Sursee, EBA
EFZ, BM

Sommer Raphael

FBL KG Willisau
EFZ, BM



BETRIEBLICHE BILDUNG

DIENSTSTELLE BERUFS- UND WEITERBILDUNG

SCHULISCHE BILDUNG

Projektsteuerung BBZW

Tony Rösli

Rektor Willisau

Stefan Fleischlin

Rektor Sursee

Projektleitung BBZW

Edith Tresp

FBL KG Sursee,
EFZ, BM

Sarah Sommerhalder

EBA

Sommer Raphael

FBL KG Willisau

EFZ, BM

BETRIEBLICHE BILDUNG

Stephanie Ziörjen

Betriebliche Ausbildungsberaterin

Kaufleute

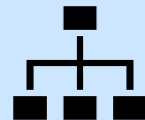
LUZERN



Berufsbildungszentrum
Wirtschaft, Informatik und Technik | bbzw.lu.ch

LUZERN





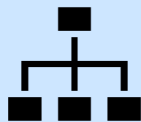
DIENSTSTELLE BERUFS- UND WEITERBILDUNG



SCHULISCHE BILDUNG

BETRIEBLICHE BILDUNG

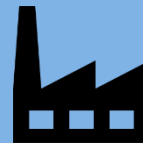
Stephanie Ziörjen
Berufliche Ausbildungsberaterin
Kaufleute



DIENSTSTELLE BERUFS- UND WEITERBILDUNG



SCHULISCHE BILDUNG



BETRIEBLICHE BILDUNG

Stephanie Ziörjen

Berufliche Ausbildungsberaterin

Kaufleute

Input Stephanie Ziörjen

Dienststelle Berufs- und Weiterbildung

Stephanie Ziörjen

Ausbildungsberaterin
kaufmännische Berufe und
Fotoberufe

Hintergrund:

- berufliche Grundbildung als kaufmännische Angestellte mit Berufsmatura in der Maschinen-, Elektro- und Metallindustrie
- Betriebswirtschaftsstudium (Betriebsökonomin)
- Projekt- und Teamleiterin
- Praxisbildnerin



Kauffrau/Kaufmann EFZ 2023

Kauffrau/Kaufmann EBA 2023

Betriebliche Seite

Bildungsbewilligung (EFZ/EBA)

- Bestehende Bildungsbewilligungen behalten ihre Gültigkeit auch nach BiVo 2023
- Für neue Betriebe ist eine Bildungsbewilligung der DBW erforderlich. www.beruf.lu.ch / Lehrbetrieb werden
- Anforderungen an Ausbildungsplätze www.skkab.ch / Fachinformationen / Umsetzung ab 2023 (unterhalb Videos)

Besonderheiten Lehrvertrag (EFZ, EBA) ab Lehrstart 2023

- EFZ: keine Profilangabe
- EFZ: korrekte Ausbildungs- und Prüfungsbranche
- EFZ: keine Deklaration Wahl «Wahlpflichtbereich»
- EFZ: keine Deklaration Wahl «Option»
- EBA: neue Berufsbezeichnung (keine Branche)

- **EFZ: Für verkürzte Lehrverträge ab Lehrstart 2023 ändert sich nichts (Generation 22 – 25).**

Ausbildungs- und Prüfungsbranchen (EFZ)

- EFZ: 19 Ausbildungs- und Prüfungsbranchen, Branche Chemie und Branche öffentlicher Verkehr fallen weg, Branchenbezeichnungen ändern z.B. Reisebüro wird neu Reisen
- EFZ: Branchenwechsel sind nötig/möglich (Antragsformular ab Sommer 2022 verfügbar)
- EFZ: Hinweis zur Branchenwahl

Kauffrau/Kaufmann EBA I

- ermöglicht leistungsschwächeren Jugendlichen einen anerkannten beruflichen Abschluss, den Einstieg in den kaufmännischen Beruf und den Weg Richtung EFZ-Abschluss im Beruf
Kauffrau/Kaufmann EFZ
- ab Lehrstart 2023 ist eine ganzheitliche Selektion über beide Stufen möglich
- auf die individuellen Stärken der Lernenden kann individuell eingegangen werden

Kauffrau/Kaufmann EBA II

- > ehemals Büroassistent/in EBA
- > Neu zwei Schulorte
 - . Berufsbildungszentrum Wirtschaft, Informatik und Technik BBZW (Standort Willisau)
 - . KV Luzern Berufsfachschule
- > neu eine Fremdsprache (Englisch)
- > neu systematisch, methodisch und inhaltlich angelehnt an Kauffrau/Kaufmann EFZ

Kauffrau/Kaufmann EBA III

- verbesserte Durchlässigkeit zu EFZ
(EBA → EFZ, EFZ → EBA)
- keine Branchenausbildung
(allenfalls Branchenmitwirkung)
- Verkürzung EFZ möglich nach EBA-Abschluss
- Legitimation für Ausbildung automatisch mit
Bildungsbewilligung Kauffrau/Kaufmann EFZ

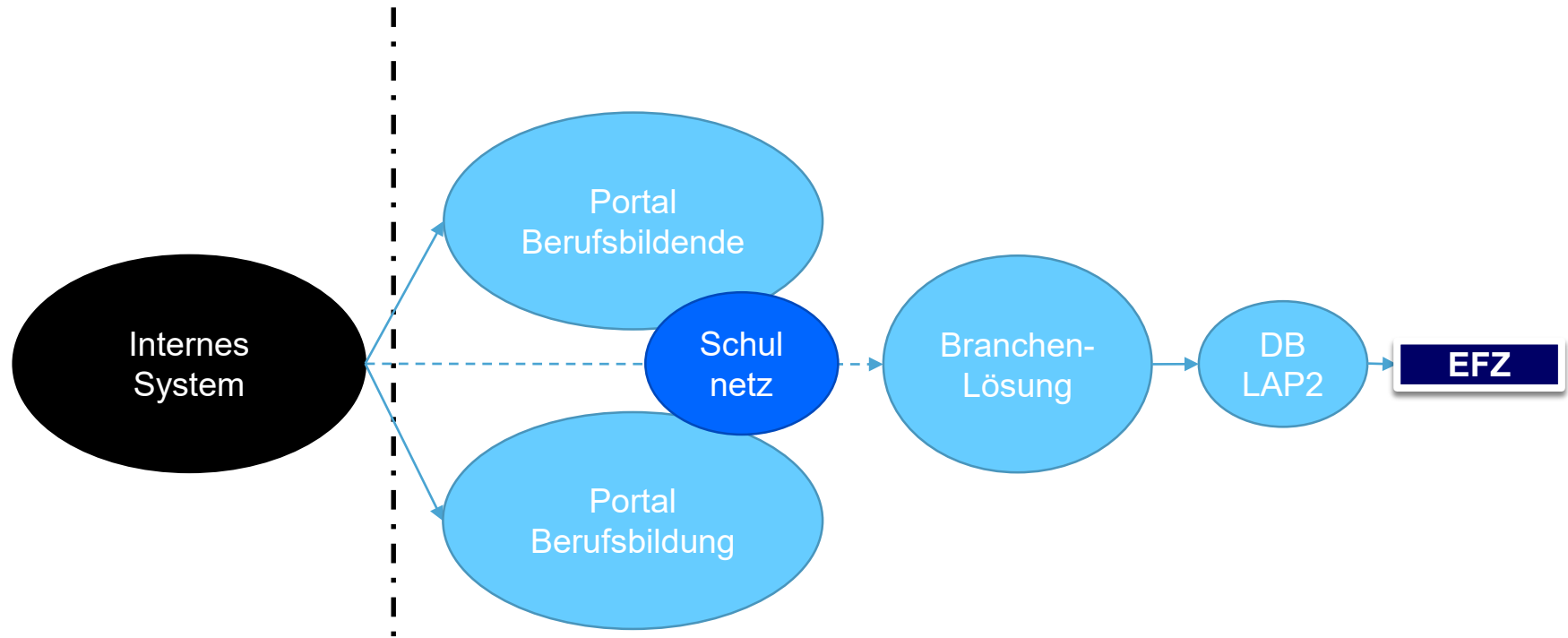
Ausbildungs- und Beurteilungsinstrumente (EFZ/EBA)

- Beurteilungen aufgrund von halbjährlichen Bildungsberichten und Durchführung von Qualifikationsgesprächen (→ betrieblicher Kompetenznachweis BKN)
- Administrierung in branchenspezifischem Frontend-Tool (z.B. time2learn)
- Notensammlung der Kantone auf DBLAP2

Branchenschulungen

- Verantwortung/Organisation durch die Ausbildungs- und Prüfungsbranchen
- Informationen zum Erarbeitungsstand, zu branchenspezifischen Informationen und zu geplanten Schulungen: www.skkab.ch / Umsetzung ab 2023 / Branchenwegweiser
- Einladung Branchenschulung via eigene Branche

Systemlandschaft



Portal Berufsbildung

- Offene Lehrstelle erfassen
- Lehrvertrag einreichen
- Probezeit verlängern
- Berufsbildnerwechsel melden



Sie finden Erklärvideos auf www.beruf.lu.ch
(Suchbegriff «Portal Berufsbildung»)

Informationen / Links

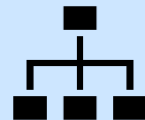


- www.beruf.lu.ch / Merkblatt KV 2023
- www.skkab.ch / Umsetzung ab 2023 / Dokumente BiVo 2023
- www.konvink.ch (Registrierung nötig)
- www.kaufmaennische-grundbildung.ch
(branchenübergreifend, für Jugendliche/Eltern bezogen auf die Lehrstellensuche)

Betriebliche Ausbildungsberater: Aufgaben

- Berufsbildungsgesetz **vollziehen**
- Berufsbildung **koordinieren**
- die drei Lernorte **beaufsichtigen**
- Qualifikationsverfahren **sicherstellen**

**Wir sind
Ansprechpartner für die
Lehrvertragsparteien
bei Fragen und Problemen
rund um die berufliche
Grundbildung!**



Dienststelle Berufs- und Weiterbildung

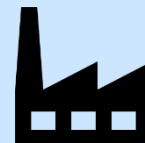
Schulische Bildung

Projektsteuerung BBZW

Tony Rööfli Stefan Fleischlin
Rektor Willisau Rektor Sursee

Projektleitung BBZW

Edith Tresp Sarah Sommerhalder
FBL KG Sursee, EBA
EFZ, BM



Betriebliche Bildung



SCHULISCHE BILDUNG

Projektsteuerung BBZW

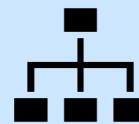
Tony Rösli Stefan Fleischlin
Rektor Willisau Rektor Sursee

Projektleitung BBZW

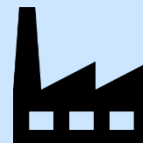
Edith Tresp
FBL KG Sursee, EFZ, BM



Sarah Sommerhalder
EBA



DIENSTSTELLE BERUFS- UND WEITERBILDUNG

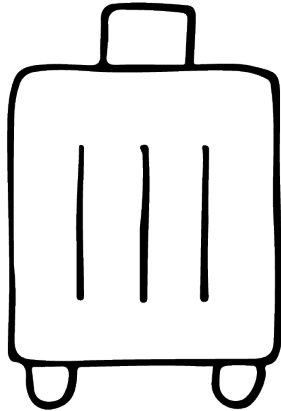


BETRIEBLICHE BILDUNG

Neu

**NEU IM
SORTIMENT**

Mobilität

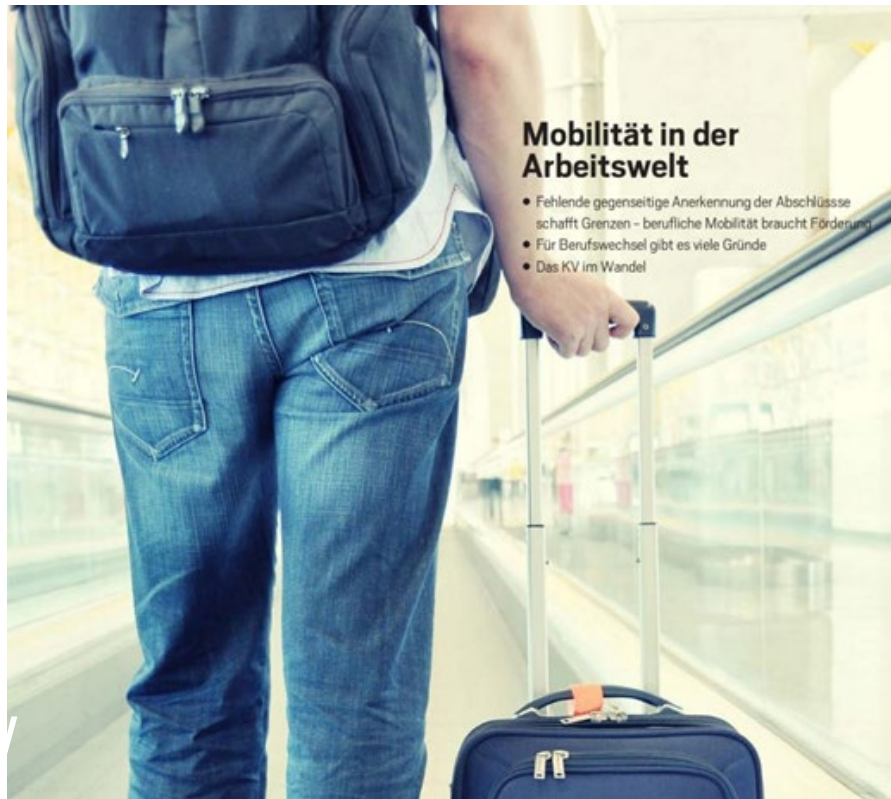


Kaufleute EBA



Mobilität

- individuell
- eigenverantwortlich
- bedürfnisorientiert
- Sprachförderung
- Arbeitseinsatz



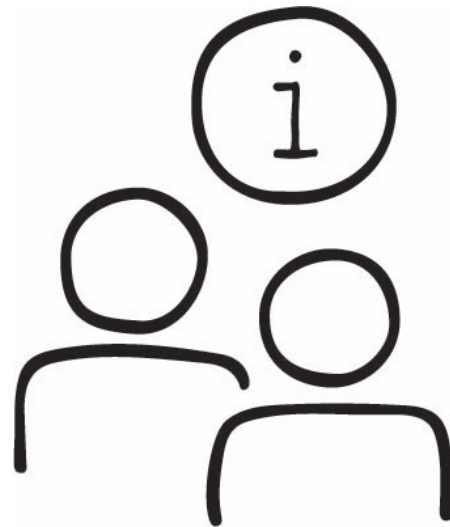


**Kauffrau EBA
Kaufmann EBA**

am BBZW Willisau



Berufsbildungszentrum
Wirtschaft, Informatik und Technik | bbzw.lu.ch



Kaufleute EBA

Berufsbildungszentrum
Wirtschaft, Informatik und Technik | bbzw.lu.ch

Kauffrau/-mann EBA

Dauer	2 Jahre
Lehrbetrieb	Helfen bei administrativen Aufgaben im Tätigkeitsbereich des Unternehmens mit: von Geschäftskorrespondenz, Kundenempfang, Sekretariatsarbeiten zu Bestellungen und Aufgaben im Bereich Personal und Finanzen
Berufsfachschule	<ul style="list-style-type: none"> • 1. Lehrjahr: 2 Tage pro Woche • 2. Lehrjahr: 1 Tag pro Woche • Englisch (Niveau A2)

Phasenplan

1. Lehrjahr 2023/24

34	35	36	37	38	39	40	41	42	43	44	45	46	47	48	49	50	51	52	1	2	3	4
5	2	2	2	2	2			2	2	2	2	2	2	2	2	2	2			2	2	2

Einführungswoche

QV

5	6	7	8	9	10	11	12	13	14	15	16	17	18	19	20	21	22	23	24	25	26	27	28	29	30	31	32	33
2			2	2	2	2	2	2			2	2	2	2	2	2	2	0	0	2	5	2						

Projektwoche

2. Lehrjahr 2024/25

34	35	36	37	38	39	40	41	42	43	44	45	46	47	48	49	50	51	52	1	2	3	4	
1	1	1	1	1	1			1	1	1	1	1	1	1	1	1	1				1	1	1

QV

5	6	7	8	9	10	11	12	13	14	15	16	17	18	19	20	21	22	23	24	25	26	27	28	29	30	31	32	33
1	1	1	1			1	1	1	1	1	1			1	1	1	1	2	1	0	0	0						

EFZ in 4 Jahren

Eidgenössisches Fähigkeitszeugnis
als Kauffrau/-mann EFZ
(2 Jahre, nach EBA-Ausbildung)



Eidgenössisches Berufsattest
als Kauffrau/-mann EBA
(2 Jahre)



SCHULISCHE BILDUNG

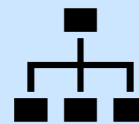
Projektsteuerung BBZW

Tony Rösli Stefan Fleischlin
Rektor Willisau Rektor Sursee

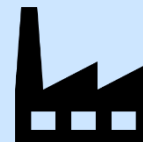
Projektleitung BBZW

 Edith Tresp
FBL KG Sursee, EFZ, BM

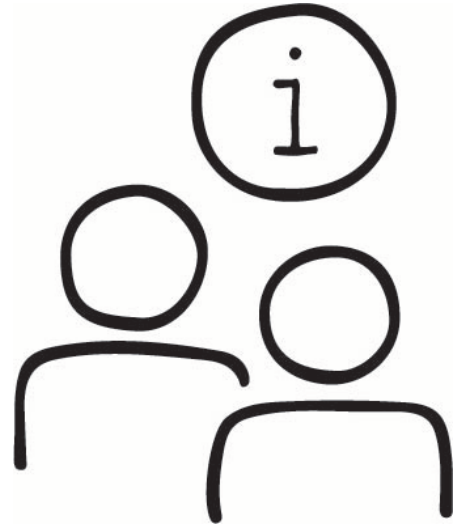
Sarah Sommerhalder
EBA



DIENSTSTELLE BERUFS- UND WEITERBILDUNG



BETRIEBLICHE BILDUNG



Kaufleute EFZ

Phasenplan

Planung (nach Schultagen) des Lehrgangs 2023-2026

1. Lehrjahr 2023/24 Do/Fr

34	35	36	37	38	39	40	41	42	43	44	45	46	47	48	49	50	51	52	1	2	3	4	5	6	7	8	9	10	11	12	13	14	15	16	17	18	19	20	21	22	23	24	25	26	27	28	29	30	31	32	33	
5	2	2	2	2	2			2	2	2	2	2	2	2	2	2	2	2		2	2	2	2				2	2	2	2	2	2		2	2	2	2	2	2	2	0	0	2	5	2							

Einführungswoche (34-37) | Unterrichtsausfall (23-24) | Projektwoche (24-27) | QV (24-25)

78

2. Lehrjahr 2024/25 Do/Fr

34	35	36	37	38	39	40	41	42	43	44	45	46	47	48	49	50	51	52	1	2	3	4	5	6	7	8	9	10	11	12	13	14	15	16	17	18	19	20	21	22	23	24	25	26	27	28	29	30	31	32	33		
2	2	2	2	2	2			2	2	2	2	2	2	2	2	2	2	2		2	2	2	2	2	2	2		2	2	2	2	2	2																				

Umsetzung Mobilitätsprojekt (mind. 3 Wochen) (23-25)

86

3. Lehrjahr 2025/26 Mi

34	35	36	37	38	39	40	41	42	43	44	45	46	47	48	49	50	51	52	1	2	3	4	5	6	7	8	9	10	11	12	13	14	15	16	17	18	19	20	21	22	23	24	25	26	27	28	29	30	31	32	33		
	1	1	1	1	1			1	1	1	1	1	1	1	1	1	1	1		1	1	1	1	1			1	1	1	1	1	1	1		1	1	1	1	1	1	2	1	0	0	0								

Betriebsfenster (23-27) | QV-Prüfungen (23-27)

35

2. Lehrjahr - Mobilitäten

hello
hallo
bonjour

- Sprachaufenthalt oder Arbeitseinsatz in anderssprachigem Gebiet
- Mindestdauer von 3 Wochen
- Zeitpunkt frei wählbar, idealerweise aber Ende 2. Lehrjahr innerhalb der KWO 23 - 34

Portfolio



- Dokumentation und Reflexion der persönlichen Entwicklung als Berufsperson
- Sammlung von Originaldokumenten & Leistungsbelegen
- Beurteilung in jedem Semester (*u.a. Statusgespräch, Präsentation, schriftliche Arbeit*) und Grundlage der Vertiefungsarbeit im letzten Semester (*Präsentation*)

Lehrmittel

- SKV: «all in one» (350.- / 350.- / 170.- CHF)
- Wahlpflichtbereich 1 oder 2 (55.- CHF)
- [Handlungsbausteine Konvink](#) (237.- CHF)



Modulab

MODU:LAB

CASE:LAB

TEACH:LAB

HKB A – EFZ

Die Welt und ich

Inhalt

HKB B – EFZ

Das Team und ich

Inhalt

HKB C – EFZ

Der Betrieb und ich

Inhalt

HKB D – EFZ

Der Kunde und ich

Inhalt

HKB E – EFZ

Die IT und ich

Inhalt

Modulab

LERN:GALAXIE

Suche



Edith Tremp



HKB D – EFZ

- LF 1: Kunden- und Lieferantenbeziehungen gestalten (1/1)* ▼
- LF 2: Kundenbedürfnisse erfassen (1/1)* ▼
- LF 3: Informations- und Beratungsgespräche führen (1/2)* ▼
- LF 3: Informations- und Beratungsgespräche führen (2/2)* ▼
- LF 4: In der regionalen Landessprache kommunizieren (1/5) ▼
- LF 4: In der regionalen Landessprache kommunizieren (2/5) (Juli) ▼
- LF 4: In der regionalen Landessprache kommunizieren (3/5) (Juni) ▼
- LF 4: In der regionalen Landessprache kommunizieren (4/5)* ▼
- LF 4: In der regionalen Landessprache kommunizieren (5/5)* ▼
- LF 5: In einer Fremdsprache kommunizieren (1/5, E)* ▼
- LF 5: In einer Fremdsprache kommunizieren (1/5, F) ▼
- LF 5: In einer Fremdsprache kommunizieren (2/5, E)* ▼
- LF 5: In einer Fremdsprache kommunizieren (2/5, F) ▼
- LF 5: In einer Fremdsprache kommunizieren (3/5, E) (August)* ▼
- LF 5: In einer Fremdsprache kommunizieren (3/5, F) (Mai) ▼
- LF 5: In einer Fremdsprache kommunizieren (4/5, E) (August) ▼
- LF 5: In einer Fremdsprache kommunizieren (4/5, F) (Juni) ▼
- LF 5: In einer Fremdsprache kommunizieren (5/5, E) (Mai) ▼
- LF 5: In einer Fremdsprache kommunizieren (5/5, F) (August) ▼

[Feedback geben](#) · [Support](#) · [Nutzungsbedingungen](#) · [AGB](#) · [Impressum](#)

VERLAG:SKV

▼ LF 2: Kundenbedürfnisse erfassen (1/1)*

- Der Kunde ist König!
- Kommunikationstechniken
- Verbale und nonverbale Signale
- Fragetechniken im Rahmen der Bedürfnisabklärung
- Kundenanliegen entgegennehmen
- Die falschen Wandfarben
- Das passende Cover
- Wissens-Check HKB D | Lernfeld 2 | Lerneinheit 1
- Leistungsziele
- Glossar

Bilingualer Unterricht



- Wird durch Handlungskompetenzbereiche automatisch abgedeckt

Optionen

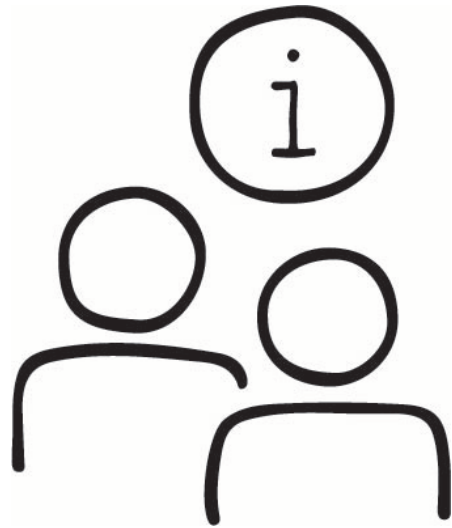
> Vielen Dank für die Rückmeldung!

Umfrage

Eine Option

1. Finanzen
2. Kommunikation Landessprache
3. Kommunikation Fremdsprache
4. Technologie





Kaufleute EFZ mit BM

Lehrmittel - Kostenübersicht

- BM-Lehrmittel wie bis anhin
- Handlungsbausteine Konvink für EFZ
(237.- CHF)
- Sowie Handlungskompetenzbereich E vom SKV
(84.- / 84.- / 50.- CHF)



Bilingualer Unterricht



- Bilingualer Unterricht im BM-Unterricht wie bis anhin

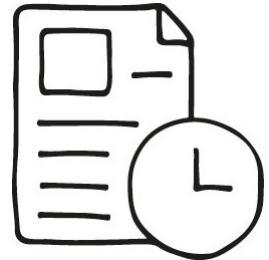
Optionen

- Bei der BM spielen die Optionen keine Rolle (Rahmenlehrplan BM)

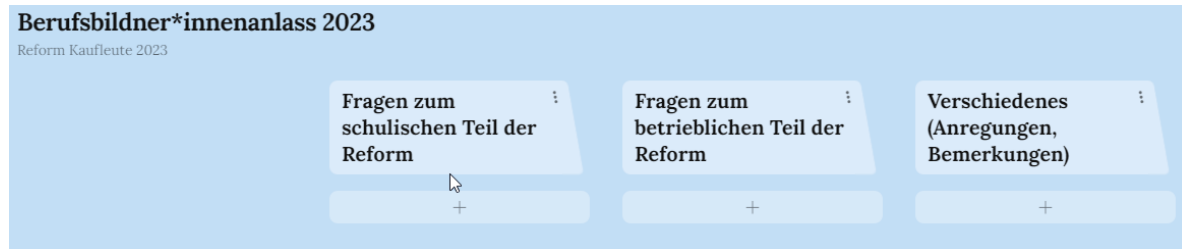


Qualifikationsverfahren

- > BM-Abschlussprüfungen wie bis anhin
- > Zusätzlich Qualifikationsverfahren für das EFZ



Fragen, Bemerkungen



<https://padlet.com/edithtremp/berufsbildner-innenanlass-2023-6yryp6pequ4j769m>

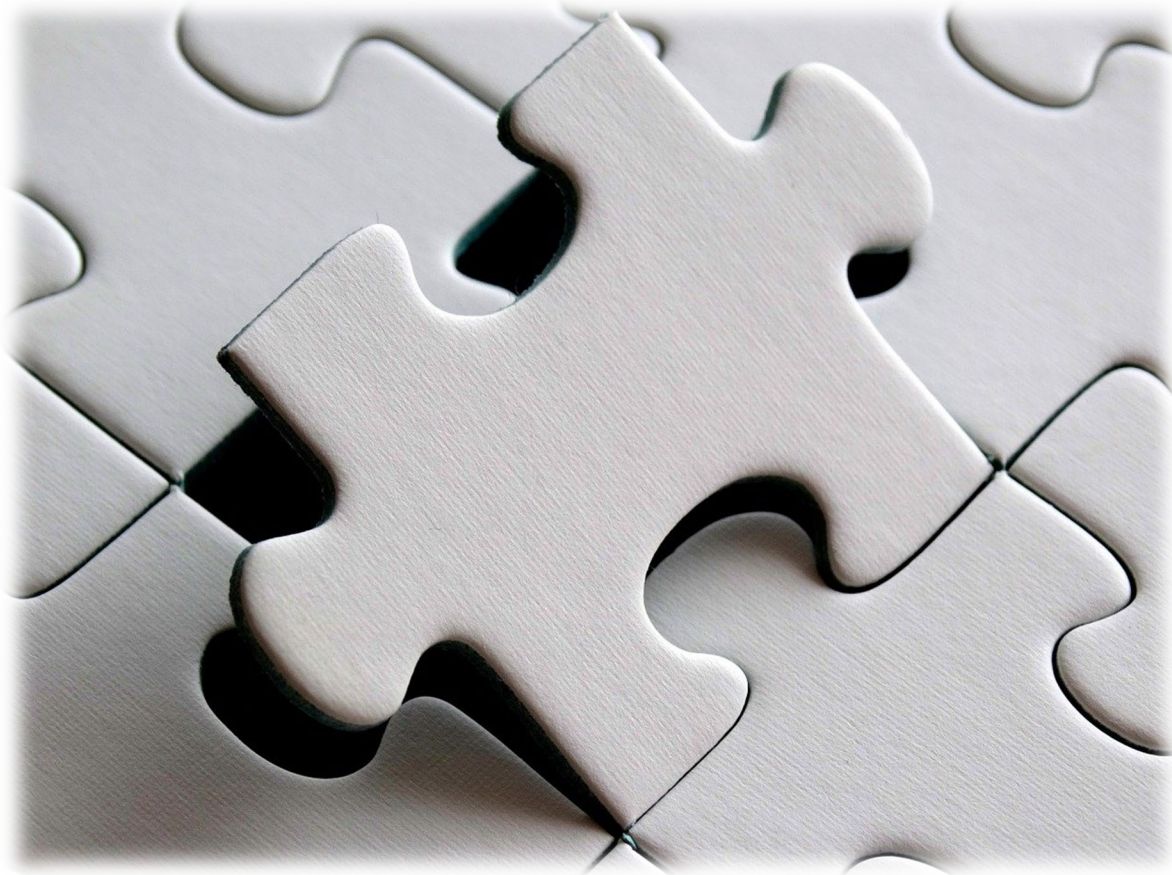
Weiterführende Infos

finden sie auf unserer Website

- [Kaufleute EBA](#)
- [Kaufleute EFZ](#)
- [Kaufleute EFZ mit BM](#)

Auch diese Präsentation wird unter den jeweiligen Berufsseiten abgelegt.

LUZERN



Berufsbildungszentrum
Wirtschaft, Informatik und Technik | [bbzw.lu.ch](https://www.bbzw.lu.ch)



**Gerne begrüßen wir Sie
abschliessend zum Apéro
und Austausch.**